



¿Qué son los Cuidados Paliativos?



Definición de la Sociedad Europea de Cuidados Paliativos

Tratamiento

Los Cuidados Paliativos son un modo especial de cuidar para mejorar la calidad de vida de los pacientes ante una enfermedad grave o potencialmente mortal. La meta es prevenir o tratar lo más rápidamente posible los síntomas de una enfermedad grave, los efectos secundarios del tratamiento, y los problemas psicológicos, sociales y espirituales relacionados con una enfermedad o su tratamiento.

Atención

"Los Cuidados Paliativos son un concepto de la atención al paciente que incluye a profesionales de la salud y del trabajo social que dan tratamiento médico, psicológico, social y espiritual a enfermos en fase terminal y a sus seres queridos. Los cuidados paliativos hacen énfasis en la calidad de vida, es decir, en la paz, la comodidad y la dignidad.

Control del Dolor

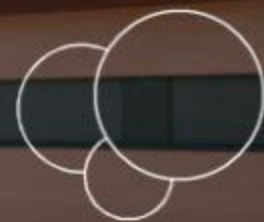
Una de las metas principales de los Cuidados Paliativos es el control del dolor y de otros síntomas para que el paciente pueda permanecer lo más cómodo posible. Los servicios de cuidados paliativos están disponibles para personas que ya no pueden beneficiarse de los tratamientos curativos; el paciente típico de cuidados paliativos tiene un pronóstico de vida de 6 meses o menos.

El paciente y la familia

Los programas de cuidados paliativos proporcionan servicios en varias situaciones: en el hogar, en centros de cuidados paliativos, en hospitales o en establecimientos capacitados para asistir enfermos. Las familias de los pacientes son también un enfoque importante de los cuidados paliativos, y los servicios están diseñados para proporcionarles la asistencia y el apoyo que necesitan."



¿Por qué son necesarios?



Porque el fin de vida es un proceso universal, que afecta a todos los ciudadanos

25 % de los ciudadanos precisan CP específicos

55 % de los ciudadanos atraviesan una enfermedad terminal

Todos los ciudadanos fallecen (1% cada año)

Porque las familias valoran el tratamiento



Según la OMS, un buen programa de Cuidados Paliativos es capaz de reducir el dolor, la angustia y los síntomas al final de la vida en más de un 65%

El último estudio realizado por la Organización de Consumidores y Usuarios asegura que casi el 80% de las familias con enfermos que recibieron atención en Cuidados Paliativos estima que se hizo todo lo posible por mitigar el dolor, y valora muy positivamente el tratamiento (de una escala de 10, un 7,8)

Más del 66% de quienes NO recibieron Cuidados Paliativos piensa que NO se hizo lo suficiente por cuidar del enfermo (OCUSALUD, número 33)



Porque los Cuidados Paliativos son un derecho legislado y deben ser accesibles a todos los Españoles

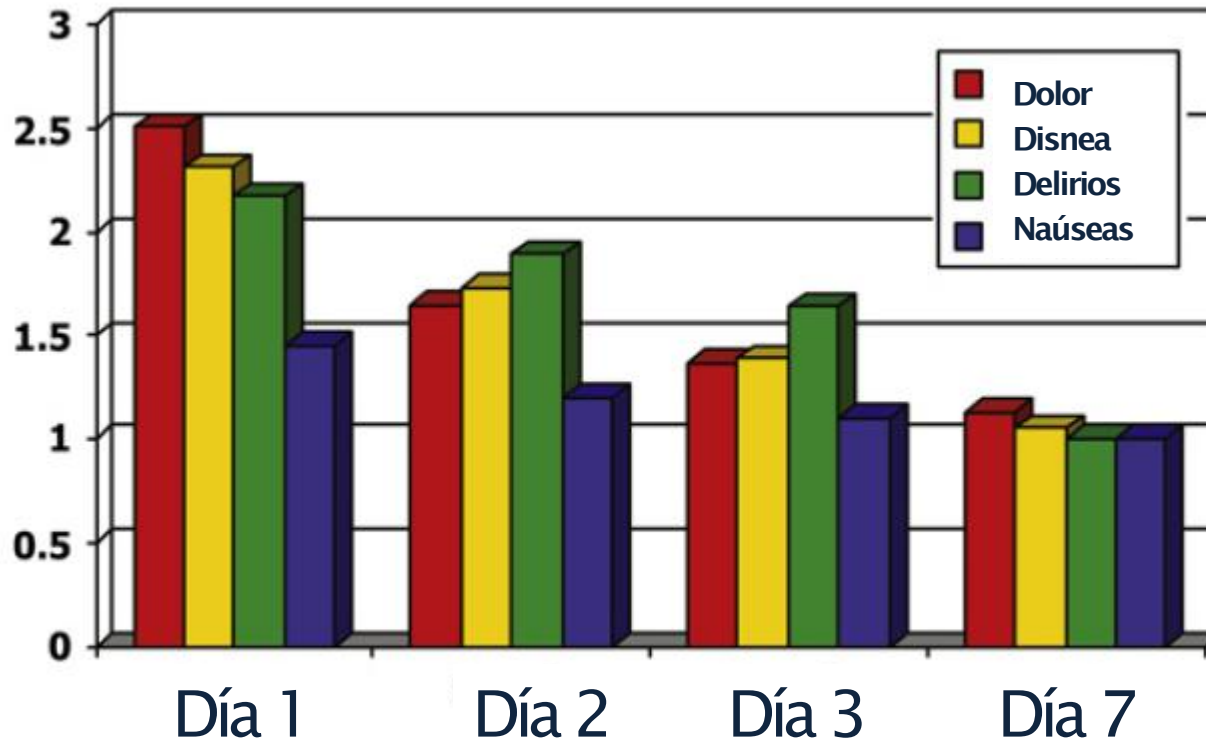


Ley General de Sanidad

Ley de Cohesión y Calidad en el Sistema Nacional de Salud

Real Decreto de Cartera de Servicios...

Efectividad: El dolor y las molestias se reducen



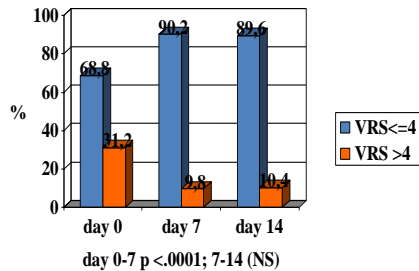
web 4C/FPO

Hanson L, Usher B, Spragens L, Bernard S. Clinical and Economic Impact of Palliative Care Consultation. **J Pain Symptom Manage.** 2008 (in press).

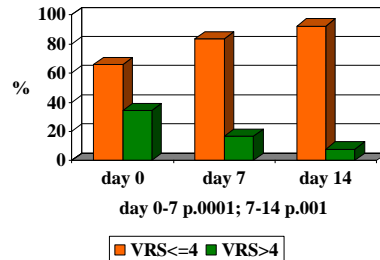
EFESPAL, 203 pacientes; 105 equipos

n=173

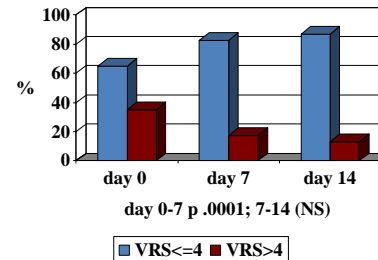
Average pain



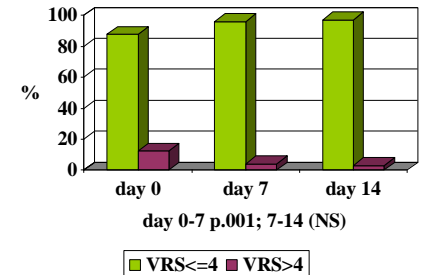
Constipation



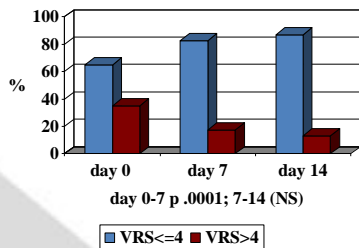
Insomnia



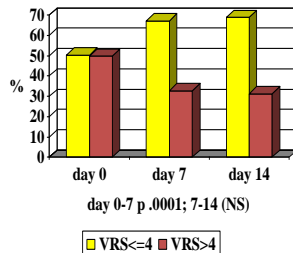
Nausea/vomiting



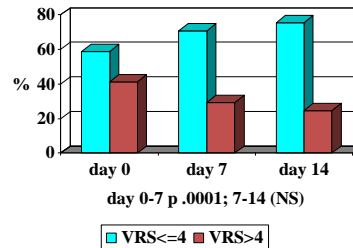
Insomnia



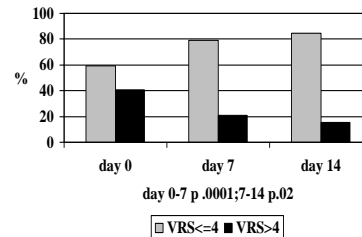
Anorexia



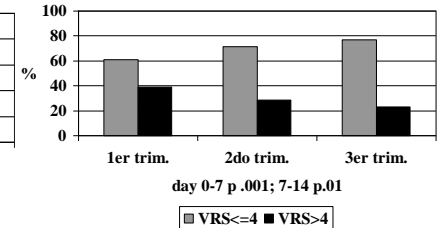
Dyspnoea at exertion



Anxiety



Depression



Gómez-Batiste X, Porta J, Tuca A, Pérez FJ, et Al. Symptom Control Effectiveness in Advanced Cancer Patients cared by Spanish Palliative Care teams: A nation-wide study. 5th EAPC Research Forum, Trondheim (Norway) May 2008. Poster n^o 350.

¿Qué hacen los Cuidados Paliativos?

Sirven para...

- ➔ Mejorar la calidad de vida de los enfermos en fase terminal y sus familiares.
- ➔ Atender a la persona de manera integral, teniendo en cuenta todas las dimensiones (bio-psico-social y espiritual).
- ➔ Valorar conjuntamente las necesidades del enfermo y de su familia o de sus cuidadores.
- ➔ Apoyar y reforzar las capacidades existentes en cada una de las familias para atender al enfermo.
- ➔ Complementar los recursos socio-sanitarios existentes en nuestro país.
- ➔ Intervenir desde el nivel preventivo para evitar dolor crónico.
- ➔ Aliviar el sufrimiento y dar apoyo a quien lo necesite: el enfermo o los que están a su lado acompañándole.

